



孕龍科技股份有限公司
Zeroplus Technology Co., Ltd.

SPECIFICATION

MODEL: B10011-LAP-WWV/WWVH/WWVB-M

PART NO : _____

VERSION : V1.00

| Approver | | Check | Design |
|----------|----|-------|--------|
| GM | PM | | |
| | | | |

| Customer Confirm |
|------------------|
| |

* Please fax the file to
Zeroplus Technology
after signing .

2F, NO.123, Jian Ba Rd,
Chung Ho City, Taipei Hsian, R.O.C.

Tel:+886-2-66202225
Fax:+886-2-22234362



目录

| | | |
|---|------------|----|
| 1 | 软件下载 | 3 |
| 2 | 软件安装 | 6 |
| 3 | 人机界面 | 10 |
| 4 | 使用说明 | 10 |



1 软件下载

下载安装软件请依照下列步骤：

注：本说明书若有任何改动恕不另行通知。因模组版本升级而造成的与本说明书不符，以模组软件为准。

STEP 1. 请链接 ZEROPLUS 的公司网址：<http://www.zeroplus.com.tw/>

STEP 2. 点击公司首页仪器事业处 Instrument Division 简体中文。





STEP 3. 单击产品介绍菜单。

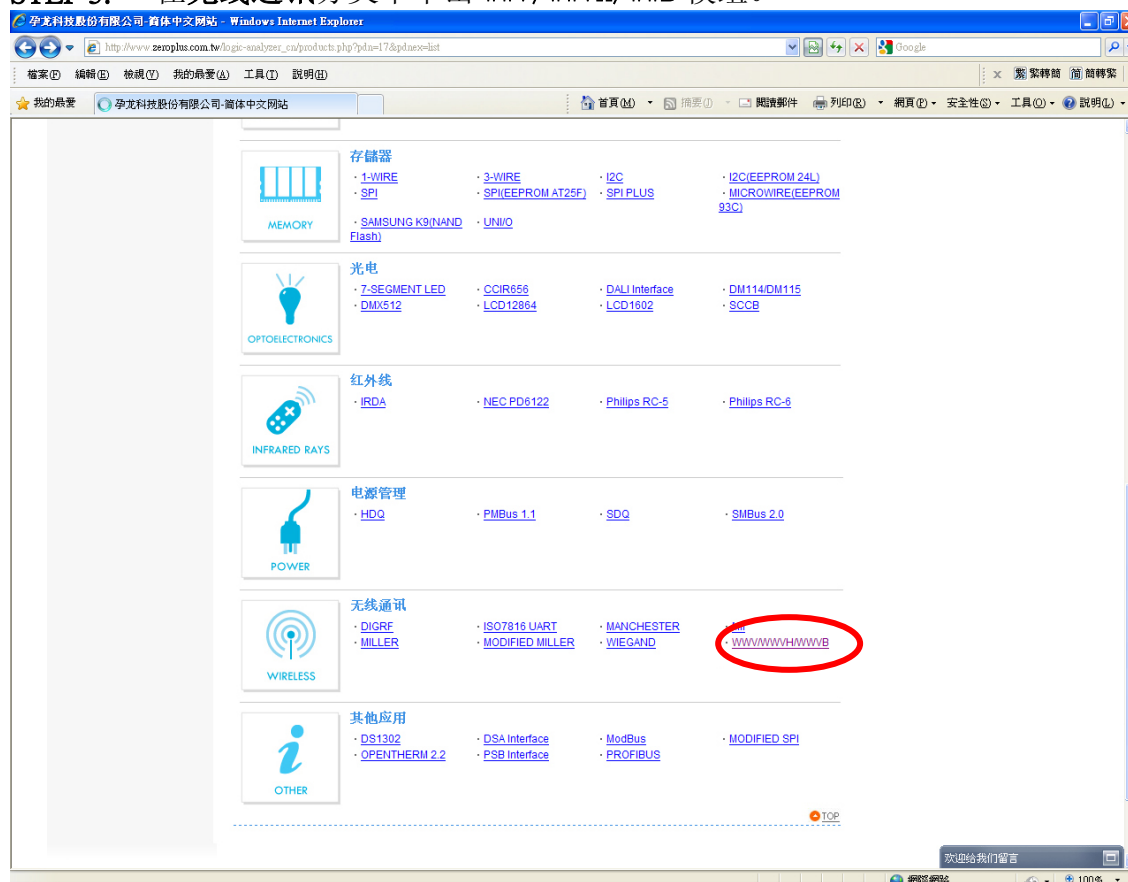


STEP 4. 再单击总线协议分析模组。

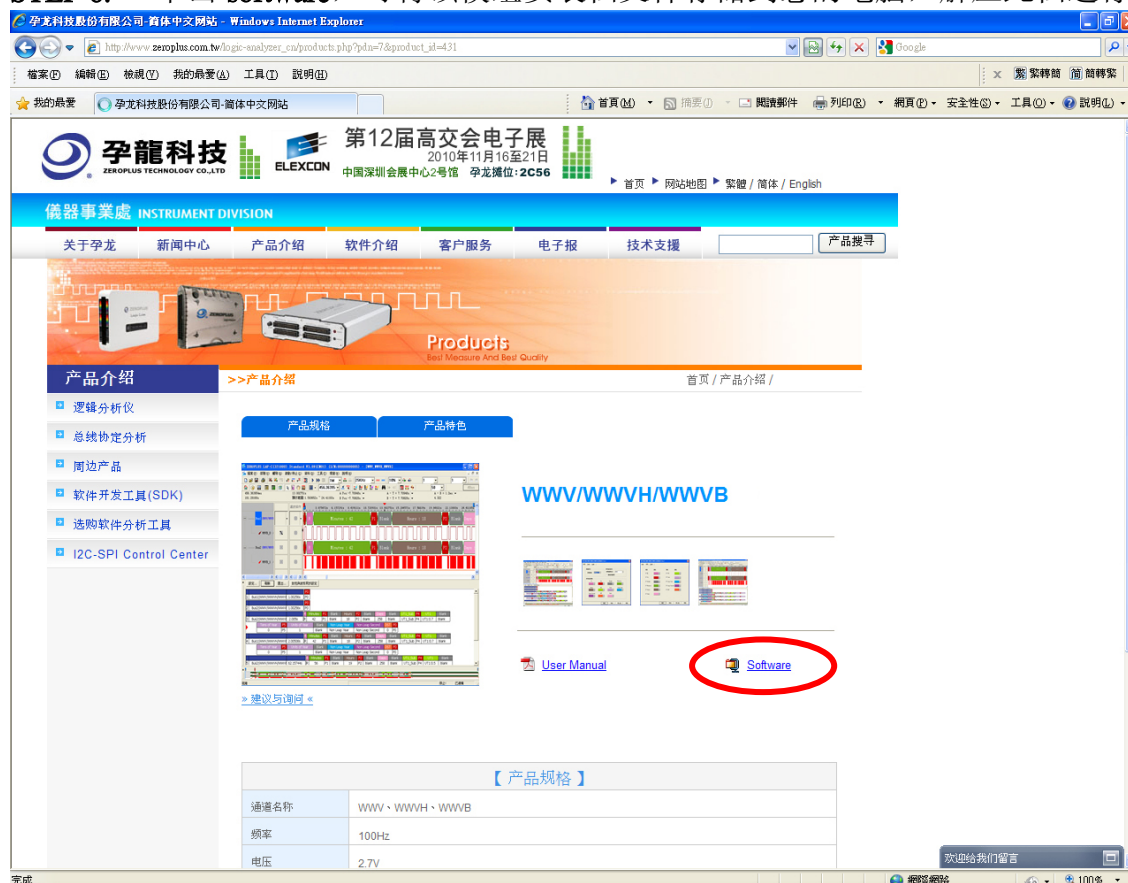




STEP 5. 在无线通讯分类中单击 WWV/WWVH/WWB 模组。



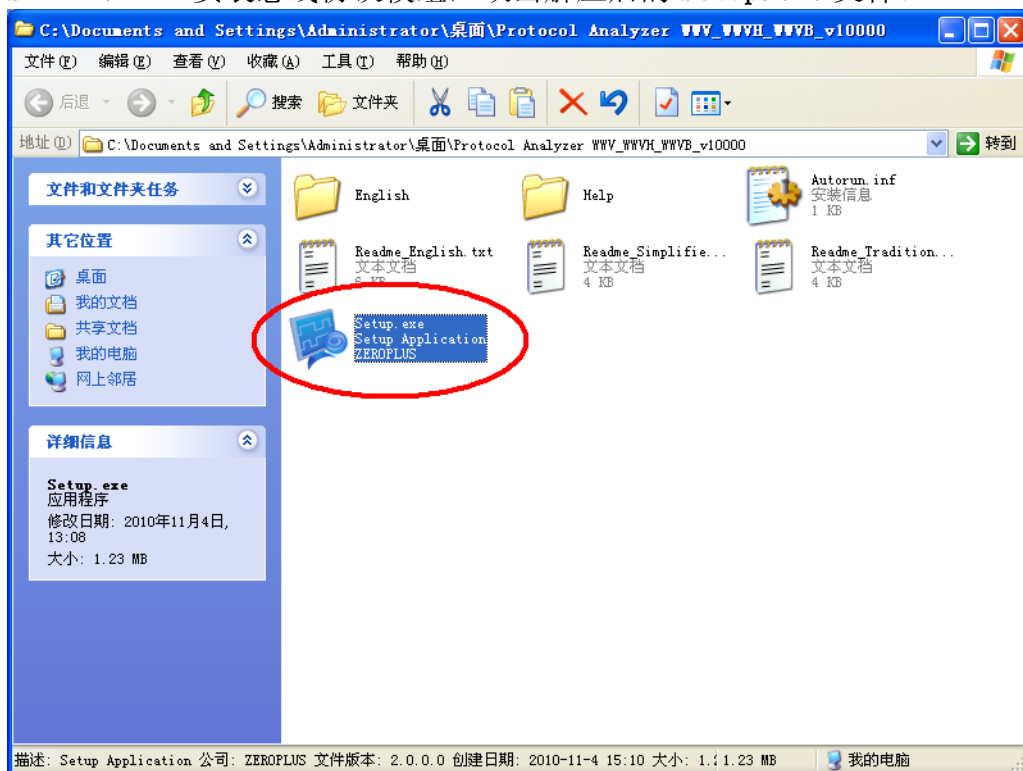
STEP 6. 单击 software，可将该模组安装档文件存储到您的电脑，解压此档进行安装。



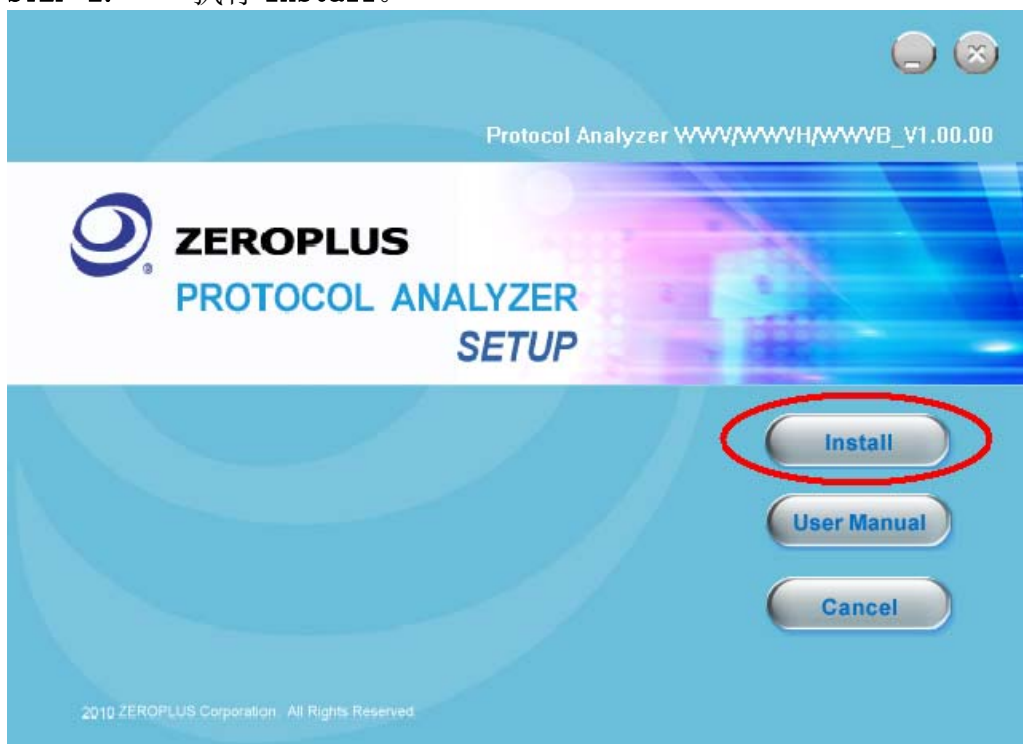


2 软件安装

STEP 1. 安装总线协议模组，双击解压后的 Setup.exe 文件。

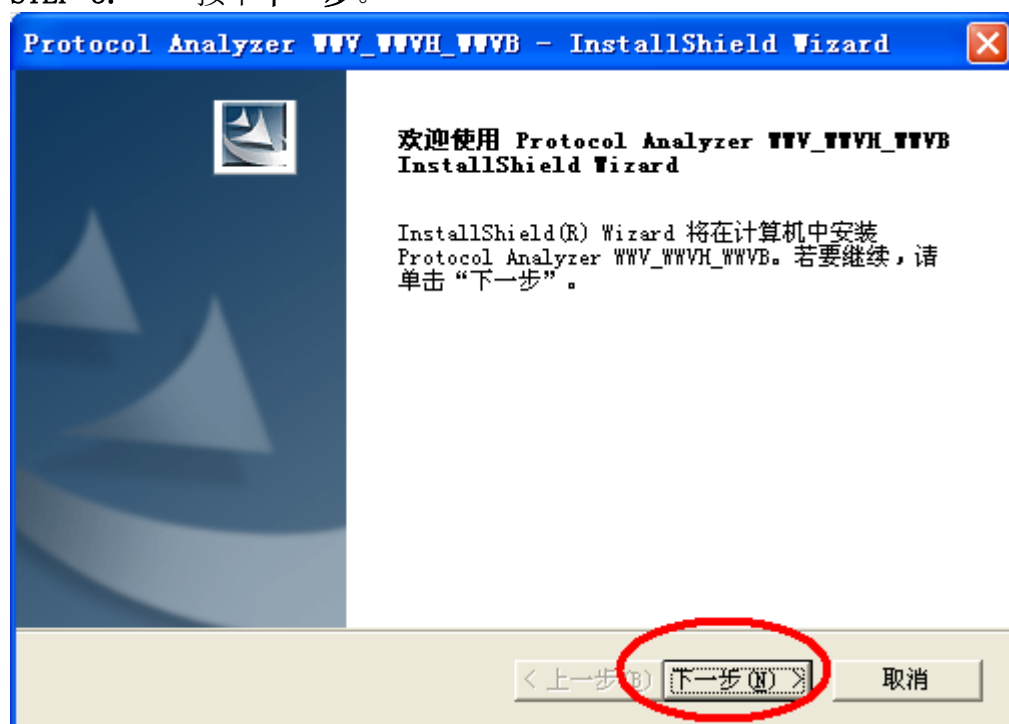


STEP 2. 执行 Install。

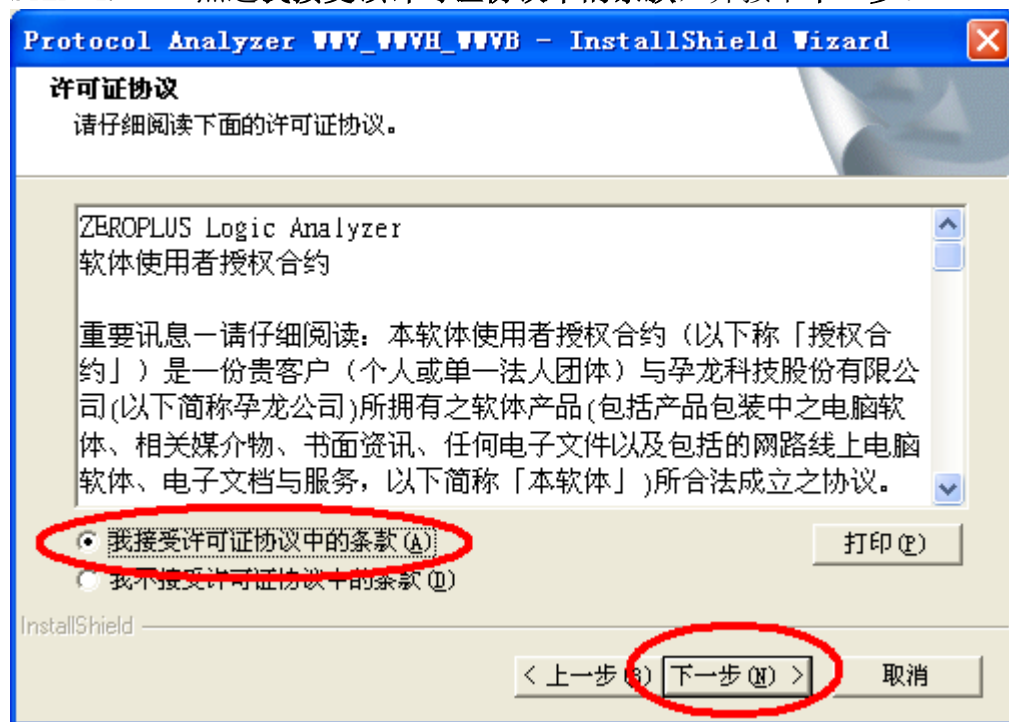




STEP 3. 按下下一步。



STEP 4. 点选我接受该许可证协议中的条款，并按下下一步。





STEP 5. 填写完相关数据，点选下一步。

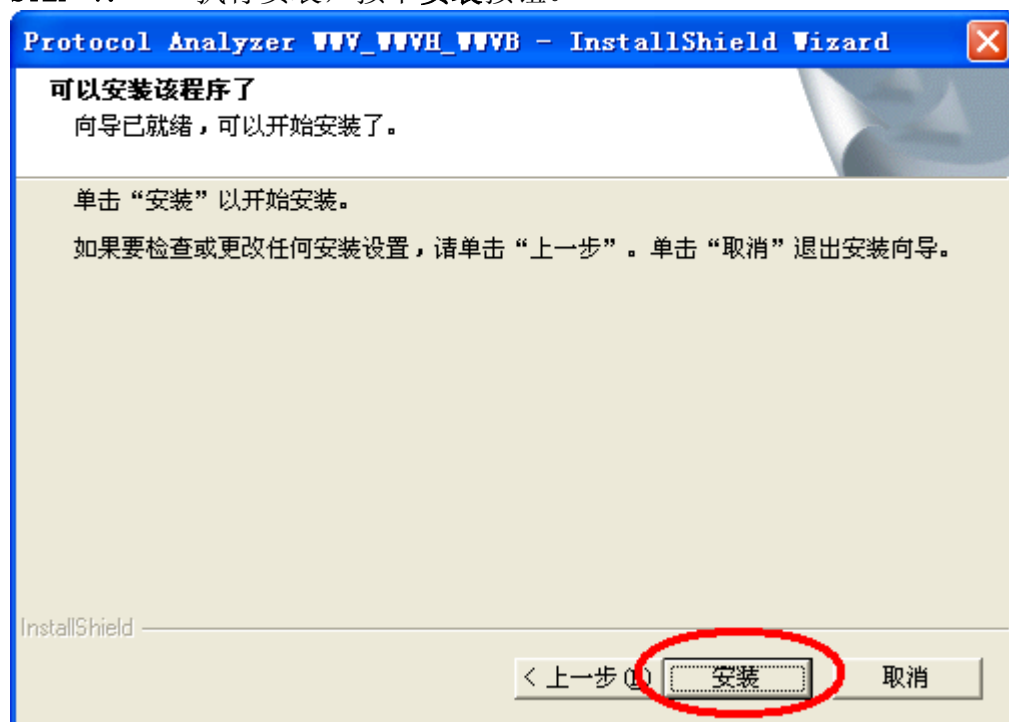
The screenshot shows the 'Client Information' (客户信息) screen of the 'Protocol Analyzer WVV_WVH_WVB - InstallShield Wizard'. The title bar is blue with the text 'Protocol Analyzer WVV_WVH_WVB - InstallShield Wizard' and a close button. The main area has a light beige background. At the top, it says '客户信息' and '输入您的信息。'. Below this, there are two text input fields: '用户名 (U):' with '微软用户' entered, and '公司名称 (C):' with '微软中国' entered. Underneath, it says '给以下用户安装此应用程序：' followed by two radio button options: '使用本计算机的任何人 (所有用户) (A)' (selected) and '只为我 (微软用户) (M)'. At the bottom, there is a progress bar labeled 'InstallShield' and three buttons: '< 上一步 (B)', '下一步 (N) >' (circled in red), and '取消'.

STEP 6. 点击下一步。

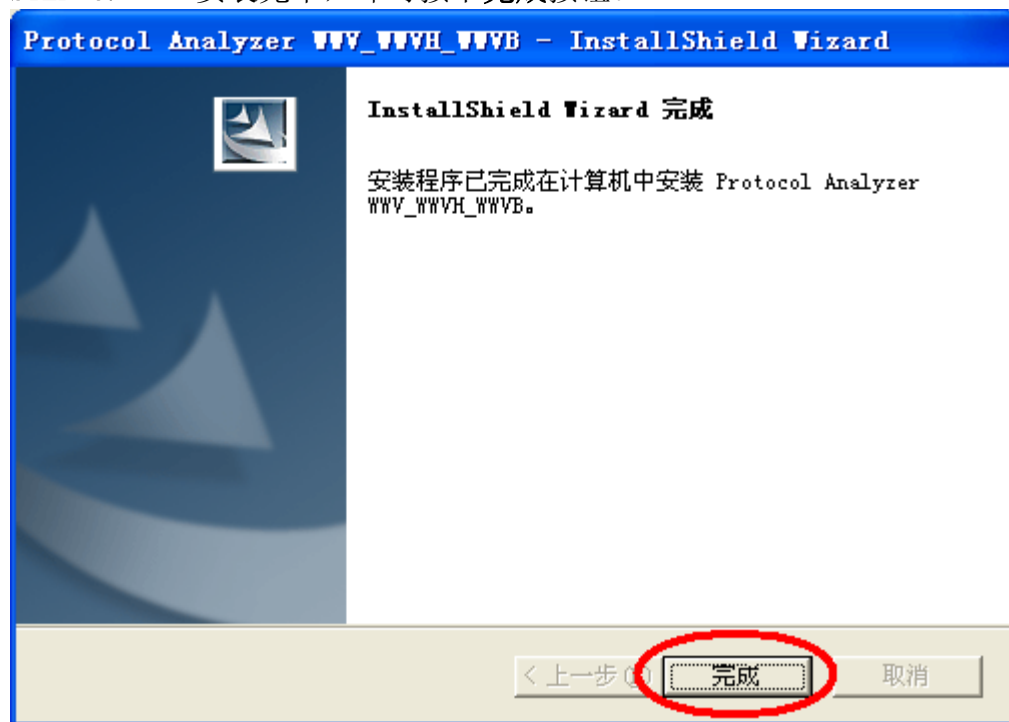
The screenshot shows the 'Installation Type' (安装类型) screen of the 'Protocol Analyzer WVV_WVH_WVB - InstallShield Wizard'. The title bar is blue with the text 'Protocol Analyzer WVV_WVH_WVB - InstallShield Wizard' and a close button. The main area has a light beige background. At the top, it says '安装类型' and '选择所需的安装类型。'. Below this, it says '请选择安装类型。'. There are two radio button options: '全部 (C)' (selected) with a description '安装所有程序功能。(需要最多的磁盘空间。)' and '定制' with a description '选择要安装的程序功能。建议高级用户选择该选项。'. Each option has a small icon of a computer with a red 'X' on it. At the bottom, there is a progress bar labeled 'InstallShield' and three buttons: '< 上一步 (B)', '下一步 (N) >' (circled in red), and '取消'.



STEP 7. 执行安装，按下**安装**按钮。



STEP 8. 安装完毕，即可按下**完成**按钮。





3 人机界面

在设定页，相关设定可参考下图界面。

设定页

通道设定

WWV/WWVH/WWVB 只需 1 线解码, 默认为 A0。

总线协议设定

时间编码格式：可以设定 WWVB，WWV/WWVH 两种编码格式，默认 WWVB 编码格式。

调制讯号解码：勾选后采用调制讯号解码，默认不勾选。

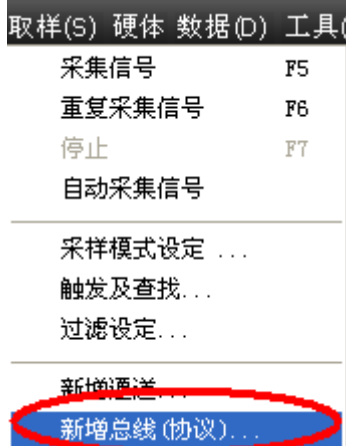
总线协议颜色

使用者可自行设定解码字段的颜色。

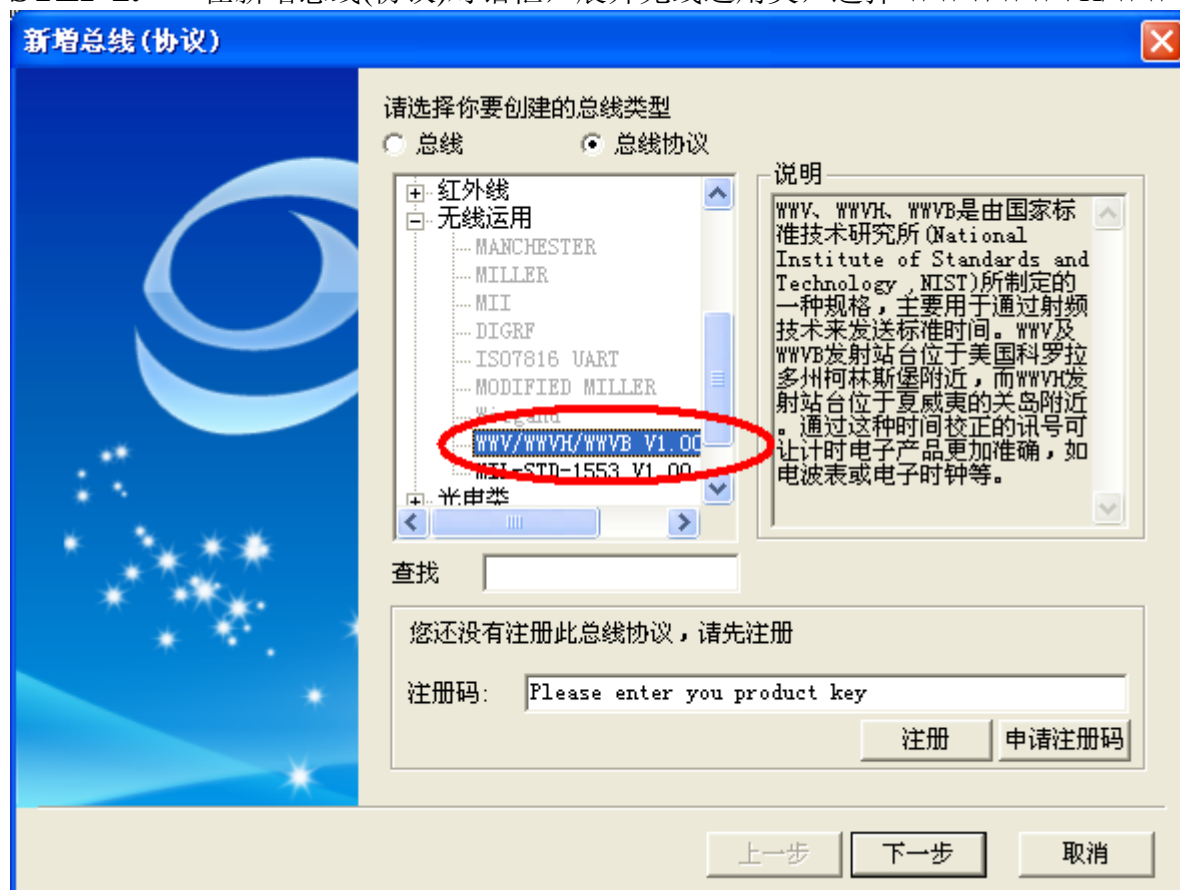


4 使用说明

STEP 1. 在取样->新增总线(协议)菜单，调出新增总线(协议)对话框。

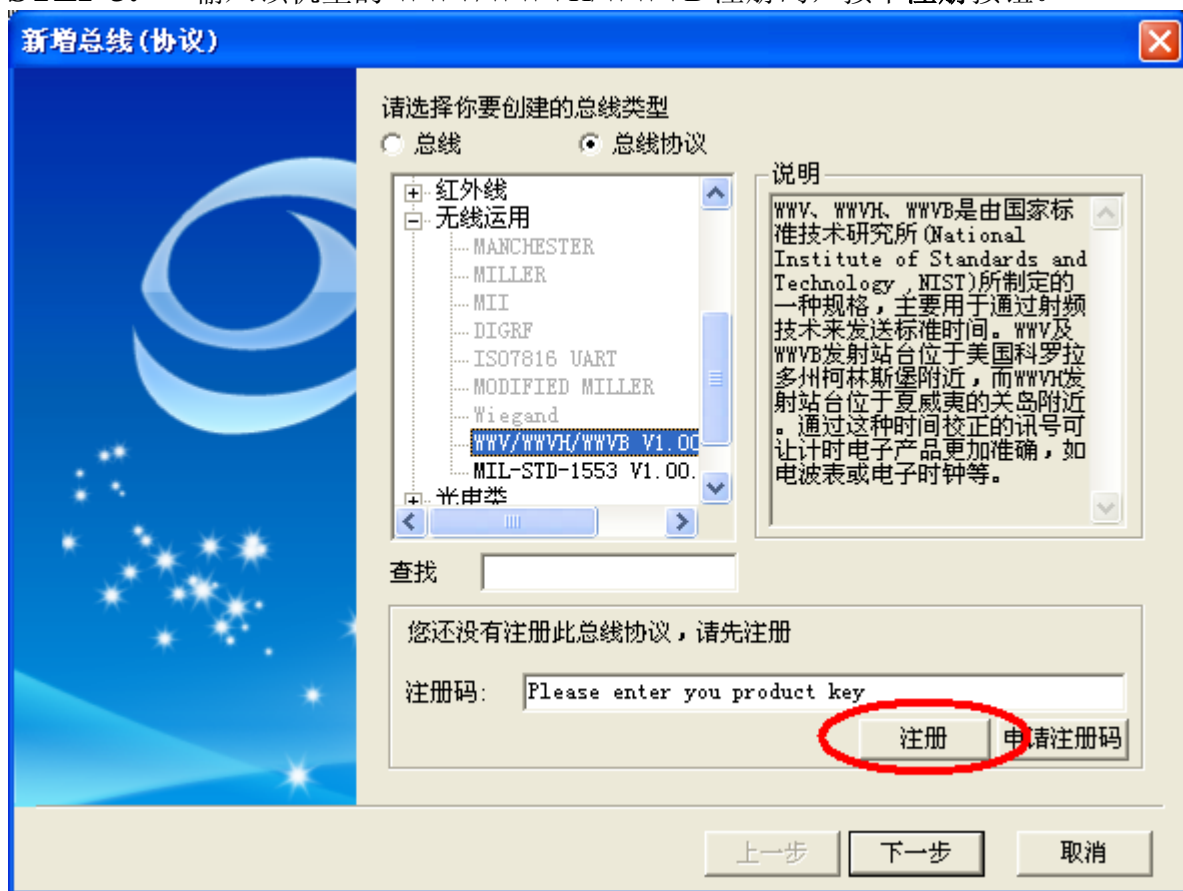


STEP 2. 在新增总线(协议)对话框，展开无线运用类，选择 WWV/WWVH/WWVB。

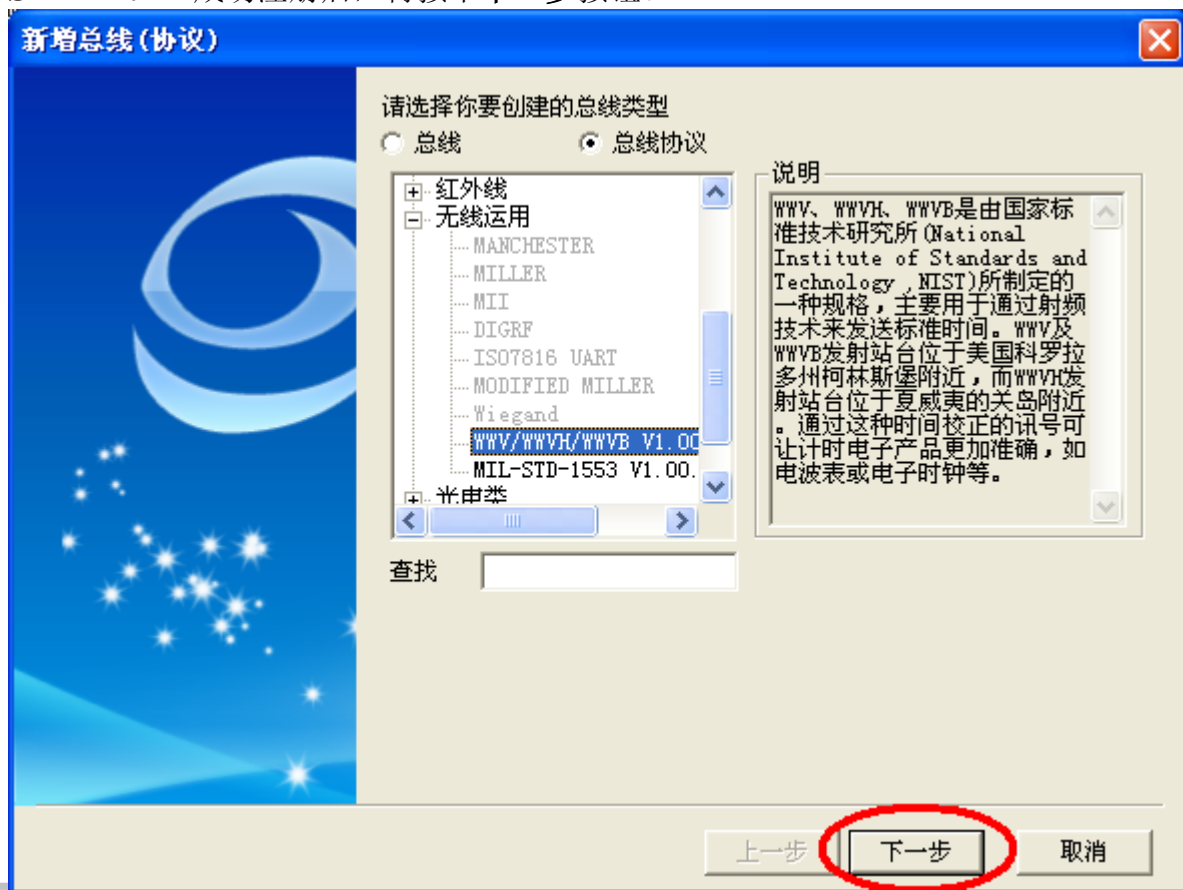




STEP 3. 输入该机型的 WWV/WWVH/WWVB 注册码，按下注册按钮。



STEP 4. 成功注册后，再按下下一步按钮。





STEP 5. 在 WWV/WWVH/WWVB 总线协议对话框，设定讯号通道。

STEP 6. 设定 WWVB 或是 WWV/WWVH 为时间编码格式。



STEP 7. 勾选调制讯号解码。

WWW/WWVH/WWVB 总线协议

通道设定

讯号通道: A0

总线协议设定

时间编码格式: WWVB

☒ 调制讯号解码

总线协议格式

| 子项 | 颜色 | 子项 | 颜色 |
|---------|----|-------------|----|
| R | | UT1 | |
| Px | | Year | |
| Blank | | Leap Year | |
| Minutes | | Leap Second | |
| Hours | | DST | |
| Days | | | |

默认值 上一步 下一步 取消

STEP 8. 总线协议颜色设定。

WWW/WWVH/WWVB 总线协议

通道设定

讯号通道: A0

总线协议设定

时间编码格式: WWVB

☐ 调制讯号解码

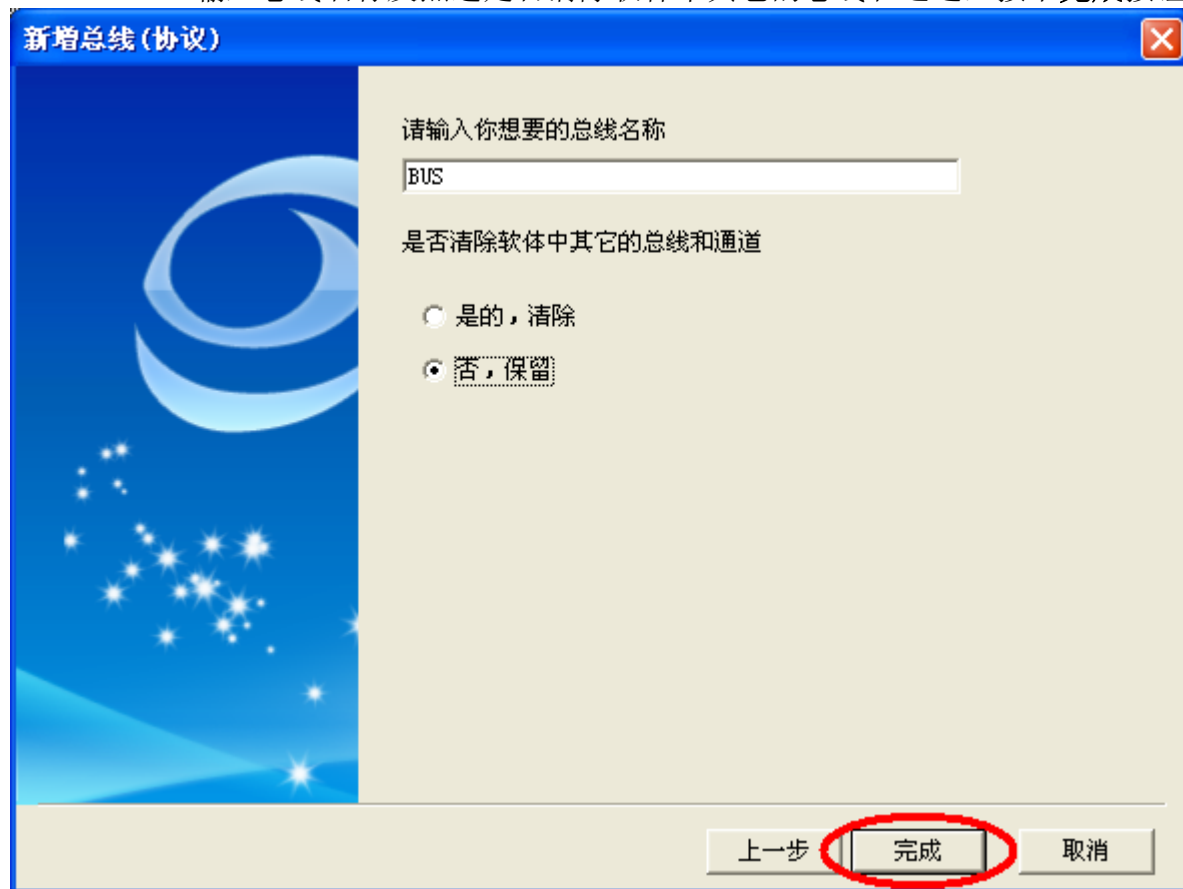
总线协议格式

| 子项 | 颜色 | 子项 | 颜色 |
|---------|----|-------------|----|
| R | | UT1 | |
| Px | | Year | |
| Blank | | Leap Year | |
| Minutes | | Leap Second | |
| Hours | | DST | |
| Days | | | |

默认值 上一步 下一步 取消

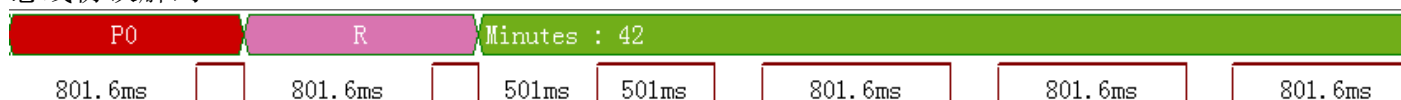


STEP 9. 输入总线名称及点选是否清除软体中其它的总线和通道，按下**完成**按钮。



STEP 10. 总线协议解码完成图示，设定记忆深度为 32K，取样频率为 100Hz。（取样频率最好是待测讯号的 10 倍）

总线协议解码



封包列表

| 封包列表 | | | | | | | | | | | | | | | |
|------|-----------------------|-----------|---------------|-------|---------------|-----------------|-----|----|-------|-----|-------|---------|-----|-----|-------|
| 封包 # | 名称 | 起始点 | P0 | P1 | P2 | P3 | P4 | P5 | P6 | P7 | P8 | P9 | P10 | P11 | P12 |
| 1 | Bus1(WWWV/WWWVH/WWWV) | 3006ms | P0 | | | | | | | | | | | | |
| 2 | Bus1(WWWV/WWWVH/WWWV) | 4008ms | R | 42 | P1 | Blank | 18 | P2 | Blank | 258 | Blank | UT1_Sub | P4 | UT1 | Blank |
| | Tens of Year | P5 | Units of Year | Blank | Non Leap Year | Non Leap Second | DST | P0 | | | | | | | |
| | 0 | P5 | 1 | Blank | Non Leap Year | Non Leap Second | 0 | P0 | | | | | | | |
| 3 | Bus1(WWWV/WWWVH/WWWV) | 64128.2ms | R | 56 | P1 | Blank | 19 | P2 | Blank | 258 | Blank | UT1_Sub | P4 | UT1 | Blank |
| | Tens of Year | P5 | Units of Year | Blank | Leap Year | Leap Second | DST | | | | | | | | |
| | 0 | P5 | 1 | Blank | Leap Year | Leap Second | 0 | | | | | | | | |